

Eine Lösung für **Millionen** Menschen mit Trockenem Auge

Es gibt mehr als 300 Millionen Menschen weltweit, bei denen ein Trockenes Auge diagnostiziert wurde.¹ Viele haben sich an ihre Augenbeschwerden gewöhnt und sind abhängig von Tropfen oder anderen Behandlungsmethoden, die jedoch nur eine vorübergehende Erleichterung bringen. Heute weiß man, dass in den meisten Fällen eine chronische und fortschreitende Erkrankung, die sogenannte Meibomdrüsen-Dysfunktion oder MDD, die Hauptursache für ein Trockenes Auge ist.²

In einer Studie wiesen **86 %** der Patienten mit einem **Trockenen Auge** Symptome der **MDD** auf.³

Trockenes Auge und **MDD**

TROCKENES AUGE UND **MDD**

MEIBOMDRÜSEN-DYSFUNKTION

Sprechen Sie
noch heute
mit Ihrem Arzt.

Sprechen Sie zur Risikoaufklärung vor Ihrer Behandlung mit Ihrem Arzt.

REFERENZEN

1. Market Scope: 2016 Dry Eye Products Report: A Global Market Analysis for 2015 to 2021. REF2018TS4011.
2. Craig JP, et al. TFOS DEWS II Definition and Classification Report. *Ocul Surf.* 2017;15(3):276-283. REF2018TS4087.
3. Lemp MA, et al. Distribution of Aqueous-Deficient and Evaporative Dry Eye in a Clinic-Based Patient Cohort: A Retrospective Study. *Cornea* 2012;31:472-478. REF2017CT0217.
4. Cochener B, et al. Prevalence of meibomian gland dysfunction at the time of cataract surgery. *J Cataract Refract Surg.* 2018; 44(2):144-148. REF2018TS4020.

LipiFlow ist ein Markenzeichen von TearScience Inc.

© Johnson & Johnson Surgical Vision, Inc. 2018 | PP2018TS4251

Johnson & Johnson VISION

Hellobook_KW_08/2018

MEIBOMDRÜSEN-DYSFUNKTION

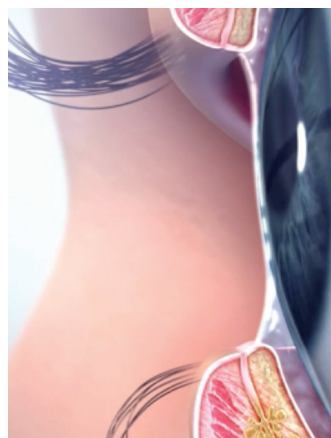
Johnson & Johnson VISION

1 | MDD verstehen

Viele Betroffene führen ihre Augenbeschwerden auf ein Trockenes Auge zurück, obwohl Brennen, Kratzen und Rötung höchstwahrscheinlich durch eine MDD (Meibomdrüsen-Dysfunktion) verursacht werden.

MDD entsteht durch eine **Beeinträchtigung der Funktion und/oder der Struktur der Meibomdrüsen im Augenlid, die für die Bildung der schützenden öligen Fettschicht des Tränenfilms verantwortlich sind.** Diese ölige Fettschicht schützt die Augenoberfläche vor Krankheiten und verhindert, dass der wässrige Anteil der Tränen bei geöffnetem Auge verdunstet. Ohne diese ölige Fettschicht werden unsere Augen anfälliger für negative Einflüsse, die durch Klimaanlage, Computernutzung, Lesen und andere tägliche Aktivitäten verursacht werden und langfristig die Gesundheit unserer Augen beeinflussen können.

SCHÜTZENDE WASSERSCHICHT



Wird von der Tränenrüse gebildet

WASSERSCHICHT WIRD GESCHÜTZT DURCH FETTSCHICHT



Wird von den Meibomdrüsen im Augenlid gebildet

VERDUNSTUNG VON WASSER



Führt zu: Rötung, Trockenheit, Reizung, Brennen und Ermüdung der Augen

2 | Funktion und Struktur der Meibomdrüsen

Zur Beurteilung der Gesundheit der Meibomdrüsen wird sowohl die Funktion als auch die Struktur der Meibomdrüsen untersucht.⁴

Funktion der Meibomdrüsen

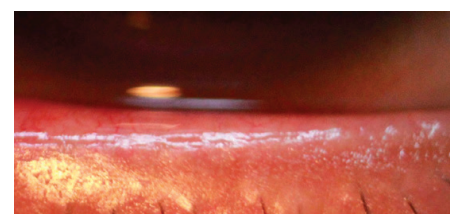
Die Funktion wird gemessen, indem die Reaktion der Drüsen auf eine sanfte Krafteinwirkung, ähnlich einem beabsichtigten Blinzeln, beurteilt wird. Der Lidschlag, der für die Aufrechterhaltung der Drüsenfunktion entscheidend ist, wird entsprechend seiner Vollständigkeit bewertet. Eine verminderte Drüsenfunktion zeigt sich mit Symptomen wie leichten Augenschmerzen und Augenrötung.

Struktur der Meibomdrüsen

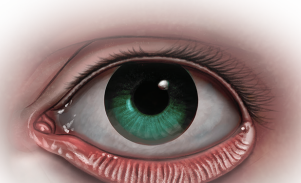
Die Struktur der Drüsen wird mithilfe eines hochauflösenden Bildgebungsverfahrens beobachtet und festgehalten. Strukturelle Beeinträchtigungen, die sonst unsichtbar sind, können dank dieser Drüsenbildgebung identifiziert und dokumentiert werden.



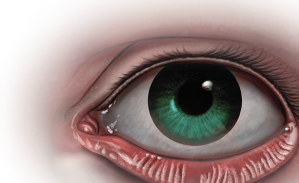
NORMALE FUNKTIONIERENDE DRÜSEN
Flüssiges öliges Sekret



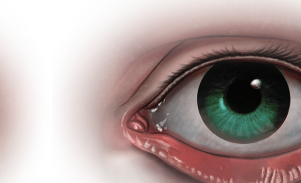
VERSTOPFTE DRÜSEN
Kein öliges Sekret



NORMALE DRÜSENSTRUKTUR



VERKÜRZTE DRÜSEN UND DRÜSENVERLUST



ERHEBLICHER DRÜSENVERLUST

3 | Behandlung von MDD

Es stehen verschiedene Möglichkeiten zur Behandlung der Meibomdrüsen-Dysfunktion zur Verfügung. Das **LipiFlow®** System ist ein Medizinprodukt, das eingesetzt wird, um Drüsenverstopfungen zu beseitigen und die Drüsenfunktion zu verbessern. Durch Fortschritte bei der Anwendung der thermalen Pulsationstechnologie (**VTP, Vector Thermal Pulsation**) erfolgt bei der Behandlung mit dem **LipiFlow®** System eine Wärmetherapie und Massage des inneren Augenlids, um die Verstopfungen in den Meibomdrüsen zu lösen.

